

Madonna di Campiglio - obóz narciarsko-snowboardowy

Hotel Olympic Turismo Antico Borgo*** (Val Rendena, Włochy)
13-19 lat

Cena już od **0.00 zł**

OPIS

Dziękujemy, że byliście z nami tej zimy!* ☐

Pełna oferta obozów zimowych BUT na sezon 2027 pojawi się we wrześniu.

Chcesz zarezerwować jako pierwszy w najlepszej cenie? Zapisz się do newslettera lub śledź nas na [Instagramie](#) i [TikToku](#).

Do zobaczenia na stoku - i nie tylko!

MADONNA DI CAMPIGLIO - ALPEJSKA PRZYGODA NA STOKU!

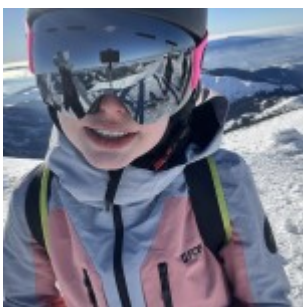
Obóz narciarsko-snowboardowy we Włoszech dla młodzieży, która marzy o jeździe **w sercu włoskich Alp** i odkrywaniu **najlepszych tras narciarskich Dolomitów**. Madonna di Campiglio i region **Val di Sole**, nazywany **Doliną Słońca**, to jeden z najbardziej prestiżowych kierunków narciarskich w Europie - idealny na aktywne ferie zimowe pełne sportowych emocji, świetnej atmosfery i alpejskich widoków. Szusować będziecie na stokach ogromnej karuzeli narciarskiej Skiarea Campiglio Dolomiti di Brenta, obejmującej ośrodki PINZOLO - MADONNA DI CAMPIGLIO - FOLGARIDA - MARILLEVA. To setki kilometrów tras narciarskich dla miłośników nart i snowboardu. Otwieramy bramy do zimowego rajdu!

Obóz narciarsko-snowboardowy **przeznaczony** jest **wyłącznie dla osób, które pewnie i samodzielnie jeżdżą na nartach lub snowboardzie po trasach czerwonych**. Nie jest to obóz dla osób początkujących ani jeżdżących wyłącznie po trasach niebieskich.

Amasador wyjazdu Mila czyli



https://www.instagram.com/millie_from_italy/



jeździ z BUT od kilku lat i zimą i latem

Łączna długość tras to ponad 150 km, w tym:

- trasy trudne (czarne) - ok. 34 km,
- trasy średnio trudne (**czzerwone**) - ok. 65 km,
- trasy łatwe (**niebieskie**) - ok. 53 km.

([zobacz mapę tras](#))

ZAKWATEROWANIE

[Hotel Olympic Turismo Antico Borgo***](#) - kameralny hotel położony w Spiazzo (dolina Rendena) w pobliżu zimowych kurortów takich jak Pinzolo (ok. 7 km) i Madonna di Campiglio (ok. 20 km) - co czyni obiekt doskonałym miejscem na zimowy wypoczynek. Na terenie hotelu znajduje się sala śniadaniowa, część wypoczynkowa z piłkarzykami i TV, bar - restauracja, oraz narciarnia. Zakwaterowanie w pokojach 3-, 4-osobowych z łazienką, możliwe pokoje 5-osobowe i łóżka piętrowe. Wi-Fi w częściach ogólnodostępnych hotelu.

PROGRAM

- GDZIE JEŹDZIMY - OŚRODKI NARCIARSKIE

6 dni na stokach największej karuzeli narciarskiej na świecie (Skiarea):

- **Madonna di Campiglio** - symbol elegancji i doskonałości w alpejskim narciarstwie, "perła Dolomitów", serce Skiarea Campiglio Val Rendena Val di Sole. To tu spędzimy najwięcej czasu i to tu, miłośnicy snowboardu i freeskiingu poznają prawdziwą perełkę [Snow Park Ursus na Groste](#) - jeden z 5 najlepszych snow parków w całych Alpach, który zachwyci Was swoimi możliwościami i atrakcjami.

- **Pinzolo** choć mniejsze od swojego sąsiada, to również stanowi doskonałą bazę wypadową dla miłośników sportów zimowych. W Pinzolo znajduje się najbardziej panoramiczna gondola w Dolomitach, **Pinzolo-Campiglio Express** o długości 4706 m. Zapewnia nie tylko szybki dostęp do stoków w Madonna di Campiglio, ale jest również idealnym miejscem na wyjazdowe foty na InstaStories.

- **Folgarida i Marilleva** obok Madonny to kolejny super ośrodek lubiany i mocno oblegany, oferujący

niezapomniane doznania dla wszystkich miłośników zimowych sportów na ponad 60 km nartostrad.

- NA STOKU - RELAX & FUN

Jak sama nazwa wskazuje to obóz dla tych co lubią lajtową jazdę, dobrą zabawę, ale także dla tych co chcą doskonalić swoje umiejętności.

Na stoku jeździcie wyłącznie w dwóch grupach zaawansowania: **średniozaawansowanej i zaawansowanej.**

Codziennie przez 5-6 godzin, przez 6 dni, będziecie korzystać z uroków narciarskich tras. Część czasu, spędzicie na wspólnych przejazdach z instruktorem, a przez resztę dnia będziecie mieli okazję eksplorować ustalone trasy pozostając z kadrą w stałym kontakcie. Nasza kadra swoim czujnym okiem zadba o Wasze bezpieczeństwo i dobrą zabawę.

- APRES SKI

Poza stokiem czas na chill! Wieczorem ładujemy baterie na następny dzień jazdy na stokach. Nasi wychowawcy zadbają o świetną atmosferę, organizując zajęcia integracyjne, konkursy z nagrodami, spacer po okolicy i **Wasze ulubione Pizza Party.** Nie zabraknie też **odrobiny teorii m.in wykładów na temat pielęgnacji i konserwacji sprzętu.**

KADRA

BARTOSZ CHIBERSKI

Instruktor narciarstwa alpejskiego, pasjonat snowboardu i turystyki narciarskiej (skitouring). Spotkasz mnie na kierunkach zagranicznych zarówno zimą jak i latem. Trzy ważne słowa dla mnie: TURYSTYKA-SPORT-RELAKS.

Tej zimy spotkacie mnie w:

- [Austria Karyntia GAP 1 w terminie 16.01-25.01.2026](#)

- [Włochy Madonna di Campiglio OTB 3 w terminie 30.01-08.02.2026](#)

CO JEMY

Zapewniamy **2 posiłki dziennie (HB):** śniadanie i obiadokolację (dania kuchni włoskiej) serwowane w hotelowej sali śniadaniowej. Śniadanie serwowane w formie bufetu, obiadokolacja 3-daniowa z bufetem sałatkowym i deserem, woda do obiadokolacji w cenie.

Pierwszy posiłek - obiadokolacja w dniu przyjazdu do hotelu, ostatni posiłek - śniadanie w dniu

wyjazdu z hotelu.

Hotel realizuje diety wegetariańskie, bez laktozy oraz bezglutenowe* wyłącznie po wcześniejszym zgłoszeniu. **Prosimy o przesłanie informacji o zapotrzebowaniu na dietę mailowo, najpóźniej 14 dni przed rozpoczęciem obozu.**

(*) Posiłki bezglutenowe przygotowywane są w ośrodku i mogą zawierać śladowe ilości glutenu. Nie są zalecane dla osób przestrzegających restrykcyjnej diety bezglutenowej.

TRANSPORT

Dzień 1	wyjazd wg. rozkładu jazdy, przejazd przez Polskę, Czechy, Austrię
Dzień 2	przyjazd do hotelu ok. godz. 17:00 , zakwaterowanie, obiadokolacja
Dzień 3-8	pobyty we Włoszech: śniadanie, wyjazdy na stoki w godzinach porannych i codzienne szusowanie po świetnie przygotowanych trasach Madonna di Campiglio, Pinzolo, Folgarida i Marilleva. To idealna okazja, by rozwijać umiejętności i czerpać maksimum przyjemności z jazdy w sercu włoskich Dolomitów. W ciągu dnia przewidziane przerwy na odpoczynek oraz możliwość zakupu ciepłego lunchu na stoku (dodatkowo płatny). Powrót do hotelu w godzinach popołudniowych, obiadokolacja, a wieczorem gry, konkursy i zajęcia integracyjne oraz spacer po klimatycznym Pinzolo
Dzień 9	śniadanie, wykwaterowanie, wyjazd z hotelu ok. godz. 9:00 , przejazd przez Włochy, Austrię, przejazd przez Czechy
Dzień 10	przejazd przez Polskę wg rozkładu jazdy

INFORMACJE TRANSPORTOWE

Transport do/z obozu odbywa się pod opieką wykwalifikowanych wychowawców/konwojentów. Kierownik obozu oczekuje na uczestników obozu bezpośrednio w obiekcie docelowym.

Obowiązuje limit bagażu: 1 bagaż główny do 20 kg o sumie wymiarów nieprzekraczających 160 cm (wysokość x szerokość x głębokość), 1 bagaż podręczny do 5 kg oraz **1 komplet sprzętu narciarskiego lub snowboardowego** w pokrowcu (buty należy spakować do walizki).

W tabelach rozkładu jazdy podajemy godziny odjazdów autokarów/pociągów. Na miejsce zbiórki prosimy o przybycie 20 minut wcześniej. Prosimy na miejsce wyjazdu i powrotu przybywać

punktualnie.

[-1] wyjazd/powrót dzień przed datą rozpoczęcia/zakończenia turnusu;

[+1] wyjazd/powrót dzień po dacie rozpoczęcia/zakończenia turnusu.

Wychodząc naprzeciw Państwa oczekiwaniom staramy się zapewnić jak największą ilość miast wyjazdowych, w związku z czym **podróż nie zawsze odbywa się najkrótszą trasą, możliwe są przesiadki oraz na wybranych odcinkach zmiana środka transportu na zastępczy (pociąg, mikrobus, samochód osobowy)**. W związku z powyższym zastrzegamy sobie prawo do zmiany rozkładu po uprzednim powiadomieniu Klientów. Z miejscowości objętych rozkładem jazdy staramy się realizować przejazd uczestników we wszystkich terminach, jednak **zastrzegamy sobie prawo odwołania połączenia antenowego jeśli w danym turnusie nie zbiera się minimalna liczba 6 osób na przejazd daną trasą**. W takim przypadku zostaną Państwo powiadomieni o najbliższym przystanku z którego będzie realizowany wyjazd.

CENY I TERMINY

Impreza	TERMIN	DODATKOWE INFORMACJE	ILOŚĆ MIEJSC	CENA	
---------	--------	----------------------	--------------	------	--

CENA NIE ZAWIERA

transportu (koszt transportu uzależniony od miejsca wsiadania - widoczny przy wyborze miasta wsiadania oraz w zakładce transport), skipassów, taksy klimatycznej (dotyczy osób, które ukończyły 14 lat), kaucji (zwrotnej), posiłków tranzytowych, obowiązkowego ubezpieczenia SKI (OC+SS) - 80 PLN/os, składki na Turystyczny Fundusz Gwarancyjny (płatna obowiązkowo +10 PLN/os.) oraz składki na Turystyczny Fundusz Pomocowy (płatna obowiązkowo +10 PLN/os.).

CENY SKIPASSÓW:

6-dniowy młodzieżowy karnet grupowy Skirama Dolomiti Adamello Brenta:

- OTB/SD 1 - 252 EUR

- OTB/SD 2-6 - 282 EUR

+ kaucja (zwrotna) za skipass - 5 EUR

Ceny za skipass są niezależne od biura BUT i pochodzą z informacji uzyskanych z ośrodków narciarskich na sezon zimowy 2025/2026. Ceny skipasów będą aktualizowane zgodnie z informacjami pojawiającymi się na stronie Dolomiti Superski.

CENA ZAWIERA

zakwaterowanie i wyżywienie w hotelu, program, transfery na stok, opiekę BUT kadry: kierownika obozu, wychowawców-instruktorów narciarstwa/snowboardu, ubezpieczenie COMPENSA TU S.A. "Ubezpieczeni w podróży" (KL do 20 000 Eur, NNW do 1250 Eur).

INFORMACJE DODATKOWE

Ważna informacja!

Obóz przeznaczony jest wyłącznie dla osób, które pewnie i samodzielnie jeżdżą na nartach lub snowboardzie po trasach czerwonych.

NIE PROWADZIMY ZAJĘĆ DLA OSÓB POCZĄTKUJĄCYCH.

Uczestnicy powinni swobodnie poruszać się po wymagających trasach.

- Ostateczny przydział do grupy według stopnia zaawansowania (poziom średnio zaawansowany / poziom zaawansowany) zależy będzie od instruktora po zweryfikowaniu umiejętności na pierwszych zajęciach.
- Wszystkich uczestników obozów zimowych BUT obowiązuje na stoku jazda w kasku ochronnym. Snowboardzistom zalecamy zabranie i używanie ochraniaczy na nadgarstki.
- Ubezpieczenie SKI (OC + SS) obowiązkowe, dodatkowo płatne (opłata doliczana podczas rezerwacji) zawiera ubezpieczenie OC rzeczowe i osobowe do kwoty 10 000 EUR, koszty ratownictwa do 10 000 EUR oraz ubezpieczenie sprzętu sportowego (SS) do 500 EUR (zniszczenie, kradzież).
- OBLIGATORYJNE, DODATKOWE OPŁATY (płatne gotówką na miejscu, po przyjeździe do hotelu):
 - opłata za 6-dniowy młodzieżowy karnet grupowy - 252 EUR (OTB/SD 1), 282 EUR (OTB/SD 2-6) + kaucja (zwrotna) za skipass - 5 EUR
 - taksa klimatyczna - 14 EUR (dotyczy osób, które ukończyły 14 lat)
 - kaucja (zwrotna) za ewentualne zniszczenia w obiekcie - 20 EUR
- Proponowane min. kieszonkowe ok. 110 EUR + skipass + taksa klimatyczna + kaucja (zwrotna) + posiłki tranzytowe.
- Koszty na miejscu (orientacyjne): wypożyczenia sprzętu narciarskiego/snowboardowego ok. 190 - 250 EUR (w zależności od wybranego modelu), woda mineralna 1,5 l ok. 1-2 EUR, napój gazowany 0,33 l ok. 1,5-3 EUR, lunch na stoku ok. 7 EUR (kawalek pizzy) - 18 EUR (danie obiadowe).
- Konieczny ważny paszport lub dowód osobisty oraz legitymacja szkolna i wypełniona i podpisana karta kwalifikacyjna. Dodatkowo zalecamy wyrobienie i zabranie karty EKUZ, która ułatwia formalności w przypadku ewentualnej hospitalizacji za granicą. Szczegółowe informacje na temat jej wyrobienia można znaleźć na stronie www.nfz.gov.pl.
- Obowiązuje ograniczenie bagażu (patrz ABC w Dokumentach): 1 bagaż główny do 20 kg o sumie wymiarów nieprzekraczających 160 cm (wysokość x szerokość x głębokość), 1 bagaż podręczny do 5 kg oraz 1 komplet sprzętu narciarskiego lub snowboardowego w pokrowcu (buty należy spakować do walizki).
- Cena aktualna przy kursie EUR nieprzekraczającym 4,4 PLN.

- Planowana liczba uczestników na obozie ok. 40 osób.