

Riwiera Olimpijska Leptokaria - obóz Chill out Zone

Hotel Elli (Leptokaria, Grecja) , 10 dni
13-19 lat

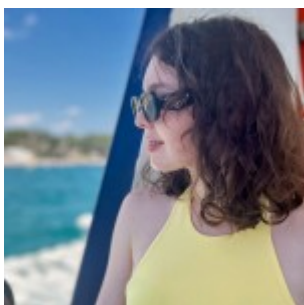
Cena już od **3599.00 zł**

OPIS

W te wakacje zabierzemy Was do letniego kurortu Leptokaria. Wyobraź sobie rajskie wakacje! Ródnomorski klimat, malownicze górskie krajobrazy, szerokie, piaszczyste plaże otulone białym kitem morza. To wszystko czeka tam na Ciebie - a do tego hotel z basenem!

#RELAX&CHILL. #MOJEWIELKIEGRECKIEWAKACJE

Ambasador wyjazdu Milie czyli [millie from italy](#)



Wakacje marzeń zawiozą ją do Grecji na turnus 5

ZAKWATEROWANIE

[Hotel Elli](#) - hotel położony w centrum turystycznego kurortu Leptokaria, od plaży dzieli Was 50 metrów. 50 metrów macie także do głównej promenady Leptokarii. W 2022 roku przeszedł generalny remont. Posiada nowoczesnie urządzone, przestronne pokoje 3-4 osobowe lub typu studio (2+3, 3+3), wyposażone w pojedyncze łóżka, TV, szafę, lodówkę, łazienkę, **klimatyzację za free**. Każdy pokój posiada balkon z bocznym widokiem na morze lub basen. Do Waszej dyspozycji: całodobowa recepcja, restauracja, kawiarnia, **WI-FI**, taras oraz **basen**.

PROGRAM

DZIEŃ 1

- wyjazd wg rozkładu jazdy, przejazd przez Polskę, Słowację, nocny przejazd przez Węgry, Serbię, Macedonię.

DZIEŃ 2

- przyjazd do hotelu w godzinach przedpołudniowych, lunch, spacer po mieście, zakwaterowanie od godziny 15:00, przedstawienie programu, omówienie wycieczek fakultatywnych,
- kolacja i nocleg.

DZIEŃ 3-8

- beach & water - odpoczynek na słonecznej plaży i kąpiele w morzu,
- obozowe talent show - szansa na zaprezentowanie swoich skrywanych umiejętności,
- spacer po Leptokarii i poznawanie okolicy,
- kąpiele i chill out w hotelowym basenie,
- balonowa bitwa wodna,
- dla chętnych **Beach Party** - wieczorna impreza na plaży w greckim klimacie, wejście dodatkowo płatne ok. 10 EUR/os.

- **Obozowe Igrzyska** - gra o WIELKIEGO ARBUZA,
- dla chętnych **Greckie Party** w rytmie Zorby - wyjście na dyskotekę, wstęp płatny ok. 5 EUR/os,
- city game - gra terenowa,
- możliwość skorzystania z wycieczek fakultatywnych **Meteory, Ateny, Rejs na Skiathos**.

DZIEŃ 9

- śniadanie, wykwaterowanie, wyjazd do **Waterland w Salonikach** - całodzienna zabawa w największym wodnym parku w Grecji, a tam między innymi crazy river, basen ze sztuczną falą oraz masa zjeżdżalni. Po zabawie w Waterland czeka was jeszcze **zwiedzanie Salonik** oraz wspólna kolacja i czas na ostatnie zakupy, wyjazd ok. godz. 20.00, przejazd przez Macedonię, Serbię, Węgry.

DZIEŃ 10

- przejazd przez Słowację, przyjazd do Polski wg rozkładu jazdy.

KADRA

KATARZYNA GODLEWSKA

Pani Kasia ka?d? woln? chwil? stara si? wykorzysta?, aby odkrywa? nowe miejsca i poznawa? inne kultury. Pasja do podró?owania towarzyszy jej zarówno w ?yciu prywatnym, jak i zawodowym, a podczas wyjazdów na obozy i kolonie ??czy j? z mo?liwo?ci? sp?dzania czasu z dzie?mi i m?odzie??. dziel?c si? swoj? energi?, ciekawo?ci? ?wiata i pozytywnym nastawieniem.

Na co dzie? uczy przedmiotów z dziedziny nauk ekonomicznych, co jest zgodne z jej wykszta?ceniem i prawie 30-letnim do?wiadczeniem pracy w dzia?ach finansowych. Jej do?wiadczenie zawodowe w po??czeniu z naturalnym talentem do pracy z dzie?mi sprawia, ?e potrafi ??czy? nauki z zabaw?, wprowadza? porz?dek w codziennych obowi?zkach, a przy tym tworzy? przyjazn? i bezpieczn? atmosfer?.

Pani? Katarzyn? spotkacie jako kierownika w [Grecji Leptokarii](#) turnusy 6-8

CO JEMY

3 posiłki dziennie (śniadanie, obiad, kolacja) - śniadanie, obiad i kolacja w formie bufetu, do obiadu i kolacji woda

Pierwszy posiłek - lunch w dniu przyjazdu do hotelu.

Ostatni posiłek - śniadanie + posiłek w Waterland. Kolacja w Salonikach.

Możliwa realizacja **diety wegetariańskiej i bezglutenowej** po wcześniejszym zgłoszeniu mailowym nie później niż na 14 dni przed rozpoczęciem obozu.

Posiłki bezglutenowe przygotowywane są na miejscu, mogą zawierać śladowe ilości glutenu. Nie zalecamy osobom na restrykcyjnej diecie bezglutenowej.

TRANSPORT

Transport do/z obozu odbywa się pod opieką wykwalifikowanych wychowawców/konwojentów. Kierownik obozu oczekuje na uczestników obozu bezpośrednio w obiekcie docelowym.

Obowiązuje limit bagażu: 1 bagaż główny o sumie wymiarów nie przekraczających 160 cm (wysokość x szerokość x głębokość) + 1 bagaż podręczny (max 5 kg).

Istnieje możliwość ustalenia dodatkowego przystanku po trasie autokaru (poza granicami Polski) - wycena indywidualnie po kontakcie z biurem.

W tabelach rozkładu jazdy podajemy godziny odjazdów autokarów/pociągów. Na miejsce zbiórki prosimy o przybycie 20 minut wcześniej. Prosimy na miejsce wyjazdu i powrotu przybywać punktualnie.

[-1] wyjazd/powrót dzień przed datą rozpoczęcia/zakończenia turnusu;

[+1] wyjazd/powrót dzień po dacie rozpoczęcia/zakończenia turnusu.

Wychodząc naprzeciw Państwa oczekiwaniom staramy się zapewnić jak największą ilość miast wyjazdowych, w związku z czym **podróż nie zawsze odbywa się najkrótszą trasą, możliwe są przesiadki oraz na wybranych odcinkach zmiana środka transportu na zastępczy** (pociąg, mikrobus, samochód osobowy). W związku z powyższym zastrzegamy sobie prawo do zmiany rozkładu po uprzednim powiadomieniu Klientów. Z miejscowości objętych rozkładem jazdy staramy się realizować przejazd uczestników we wszystkich terminach, jednak **zastrzegamy sobie prawo odwołania połączenia antenowego jeśli w danym turnusie nie zbiera się minimalna liczba 6 osób na przejazd daną trasą**. W takim przypadku zostaną Państwo powiadomieni o najbliższym przystanku z którego będzie realizowany wyjazd.

CENY I TERMINY

Impreza	TERMIN	DODATKOWE INFORMACJE	ILOŚĆ MIEJSC	CENA	
ELI/SD8	18.08 - 27.08.2026		Więcej niż 10	3599.00zł	DOSTĘPNE
ELI/SD5	28.07 - 06.08.2026	Ambasador Milie	Brak miejsc - skontaktuj się z nami	3699.00zł	SPRZEDANE
ELI/SD7	11.08 - 20.08.2026		Więcej niż 10	3599.00zł	DOSTĘPNE
ELI/SD6	04.08 - 13.08.2026		1	3699.00zł	DOSTĘPNE

FAKULTETY

Fakultety	Cena
<p>REJS NA SKIATHOS</p> <p>REJS NA SKIATHOS (wycieczka całodniowa) - „Mamma Mia” to właśnie ta grecka wyspa leżąca w archipelagu Sporad zagrała w filmie! Czeką Cię wędrowniaki ocienionymi uliczkami biało-niebieskiego miasteczka, a w drugiej części wycieczki kąpiel morska przy plaży Kukunaries, gdzie woda skrzy się od zawartych w piasku drobinek miki. Zielona wyspa Archipelagu Sporad, gdzie fale lazurowego Morza Egejskiego rozbijają się o koronkowe wybrzeże. Liczne zatoki i zatoczki oraz wysepki otaczające wyspę będziecie mogli podziwiać ze statku, którym podpłyniecie do uroczego miasteczka, gdzie tarasowo wybudowane zostały domki otoczone kolorowymi kwiatami. Oczywiście nie ominie Was kąpiel morska na słynnej plaży Kukunaries, gdzie piniowe lasy rosnące nad złotymi piaskami upoją Was swoim zapachem. Piasek tej plaży wydaje się złoty za sprawą zawartej w nim miki. Możliwość zakupu na obozie - cena: 55 EUR</p>	237.00 PLN
<p>ATENY</p> <p>ATENY (wycieczka całodniowa) - stolica Grecji to piękne miasto, które kusi swoją historią i licznymi zabytkami. Zwiedzanie zaczniemy od wzgórza Akropol za słynnymi Propylejami, świątynią Ateny Partenon, następnie przejdziemy wzdłuż agory rzymskiej ze słynną Wieżą Wiatrów Pałac Parlamentu z grobem nieznanego żołnierza, gdzie zobaczymy zmianę warty w wykonaniu Gwardii Narodowej -Evzonów. Ponadto czas wolny na uroczych ateńskich placach z kawiarniami i sklepikami. Możliwość zakupu na obozie - cena: 65 EUR</p>	280.00 PLN
<p>METEORY</p> <p>METEORY (wycieczka całodniowa) - to jeden z najciekawszych zakątków Grecji. Skalny las Równiny Tesalskiej, na którym zostały osadzone klasztory ortodoksyjne. Drugie co do wielkości centrum monastycyzmu w Grecji. Z modlitwą i postami, wyrzeczeniem wszystkiego co ziemskie, mnisi byli podporą kultury i tradycji narodu. Z 24 klasztorów, które powstały w ciągu wieków, zachowało się dzisiaj tylko 6, które nadal wywierają ogromne wrażenie. W drodze powrotnej odwiedźcie pracownię ikon, gdzie zrobicie pamiątkowe zakupy. Możliwość zakupu na obozie, cena: 40 EUR</p>	172.00 PLN

UBEZPIECZENIA

Ubezpieczenia	Cena
---------------	------

<p>COMPENSA PODWYŻSZENIE UBEZPIECZENIA KL (DO 50 000 EUR)</p> <p>Podniesienie kosztów leczenia do kwoty 50.000 EUR, NNW 2500 EUR na imprezach zagranicznych</p>	<p>70.00 PLN</p>
<p>COMPENSA UBEZPIECZENIE OD CHORÓB PRZEWLEKŁYCH CP</p> <p>Pokrywa koszty leczenia chorób przewlekłych poza granicami Polski, które nie są zawarte w standardowym ubezpieczeniu Compensa Ubezpieczeni w Podróży do kwoty 20.000 EUR.</p>	<p>160.00 PLN</p>
<p>COMPENSA UBEZPIECZENIE KOSZTÓW REZYGNACJI</p> <p>Jest to dodatkowe i dobrowolne ubezpieczenie podróżne, gwarantujące zwrot kosztów rezygnacji w przypadku rezygnacji z imprezy turystycznej z przyczyn losowych niezależnych od Uczestnika. TU zwraca koszty poniesione w związku z rezygnacją m.in z następujących powodów np. nieszczęśliwy wypadek lub nagłe zachorowanie Uczestnika lub osoby bliskiej (w tym Covid-19) potwierdzone dokumentacją medyczną. Wysokość odszkodowania w przypadku rezygnacji z imprezy turystycznej uzależniona jest od daty zgłoszenia rezygnacji w biurze podróży w stosunku do dnia rozpoczęcia imprezy. Ubezpieczonemu przysługuje świadczenie w wysokości do 100% poniesionych, a nie zrefundowanych kosztów. Rezygnacja musi być nam przekazana w formie pisemnej. Koszt ubezpieczenia nie podlega zwrotowi nawet w przypadku anulacji imprezy przez organizatora. Szkodę do firmy ubezpieczeniowej należy zgłosić w ciągu 7 dni od zdarzenia. Szczegółowe informacje dostępne w OWU Compensa Ubezpieczenie od Rezygnacji (...)</p>	<p>105.00 PLN</p>

GWARANCJE

Gwarancje	Cena
<p>GWARANCJA ALL INCLUSIVE (GWARANCJA ZMIANY REZERWACJI+COMPENSA UBEZPIECZENIE KOSZTÓW REZYGNACJI+GWARANCJA STAŁEJ CENY)</p> <p>Miej tak wiele za tak niewiele ;) Gwarancja ta zawiera: Gwarancję Zmiany Rezerwacji, Compensa Ubezpieczenie Kosztów Rezygnacji oraz Gwarancję Stałej Ceny. Dzięki wykupieniu ich w pakiecie (w możliwość wykupienia aż do połowy czerwca niezależnie do daty rezerwacji) mogą Państwo nie martwić się galopującym EURO, cenami benzyny, chęcią zmiany terminu czy obozu na inny, jak również koniecznością rezygnacji z imprezy, ale również zaoszczędzić! W pakiecie bowiem jest zawsze taniej. Koszt ubezpieczenia nie podlega zwrotowi nawet w przypadku anulacji imprezy przez organizatora.</p>	<p>160.00 PLN</p>

Gwarancje	Cena
<p>GWARANCJA ZMIANY REZERWACJI</p> <p>Jeżeli nie jesteś pewien czy zarezerwujesz dobre miejsce i termin wyjazdu to Gwarancja Zmiany Rezerwacji jest stworzona właśnie dla Ciebie. Dzięki niej do 10 dni przed rozpoczęciem obozu możesz zmienić wszystko! Datę obozu a nawet miejsce wyjazdu. Sam o tym decydujesz bez żadnych dodatkowych kosztów. Jeżeli rezerwując wyjazd korzystałeś ze zniżki, zachowujesz ją przy każdej zmianie. Przy wymianie na droższy wyjazd/termin dopłacasz tylko różnicę wynikającą z wyliczenia ceny. Natomiast jeżeli wyjazd/termin jest tańszy, zwracamy różnicę. Gwarancję tą możesz wykupić tylko w momencie podpisywania umowy.</p>	30.00 PLN
<p>GWARANCJA STAŁEJ CENY</p> <p>Gwarancja Stałej Ceny-nie musisz już się martwić galopującą inflacją, zmianami kursu walut (Euro/GBP), wzrostem cen paliw. Dzięki tej Gwarancji masz pewność, że cena obozu nie ulegnie zmianie i kupisz ją w kwocie, w której zarezerwowałeś obóz.</p>	70.00 PLN

CENA NIE ZAWIERA

transportu (koszt transportu uzależniony od miejsca wsiadania - widoczny przy wyborze miasta wsiadania oraz w zakładce transport), dopłaty programowej oraz taksy klimatycznej (szczegóły: informacje dodatkowe), fakultetów, posiłków tranzytowych, składki na Turystyczny Fundusz Gwarancyjny (płatna obowiązkowo +10 PLN/os.) oraz składki na Turystyczny Fundusz Pomocowy (płatna obowiązkowo +10 PLN/os.).

CENA ZAWIERA

zakwaterowanie i wyżywienie w hotelu, program, opiekę BUT kadry: kierownika, wychowawców, ratownika wodnego, pilota na trasie, ubezpieczenie COMPENSA TU S.A. "Ubezpieczeni w podróży" (KL 20 000 EUR, NNW 1250 EUR)

INFORMACJE DODATKOWE

- obowiązkowa kaucja zwrotna - 20 EUR (zbierana na miejscu)
- obowiązkowa taksa klimatyczna - 6 EUR (płatna na miejscu)
- obowiązkowa dopłata programowa - 50 EUR (płatna na miejscu, nie podlega rozliczeniu, obejmuje wycieczkę do Salonik i Waterland)
- **obowiązuje limit bagażu:** 1 bagaż główny o sumie wymiarów nie przekraczających 160 cm

(wysokość x szerokość x głębokość) + 1 bagaż podręczny

Proponowane min. kieszonkowe – ok. 100 EUR + imprezy fakultatywne + posiłki tranzytowe. Cena aktualna przy kursie EUR nieprzekraczającym 4,3 PLN. Planowana liczba uczestników ok. 44 os.

Konieczny paszport lub dowód osobisty*, legitymacja szkolna, karta kwalifikacyjna.

Zalecamy dodatkowo wyrobienie i zabranie karty EKUZ, która może ułatwić formalności związane z ewentualną hospitalizacją za granicą (więcej informacji na www.nfz.gov.pl/dla-pacjenta/nasze-zdrowie-w-ue/leczenie-w-krajach-unii-europejskiej-i-efta/jak-wyrobic-karte-ekuz/).

*Dotyczy obywateli Polski. Obywatelom innych państw zaleca się kontakt z właściwym konsulatem w celu sprawdzenia obowiązujących ich przepisów wjazdowych.