

Londyn (rodziny) - obóz turystyczno-językowy z Paryżem & Disneylandem

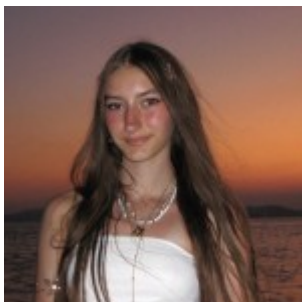
Urodzin brytyjskich (Londyn, Wielka Brytania) , 10 dni
13-19 lat

Cena już od **3899.00 zł**

OPIS

Obóz stworzony z myślą o tych, co lubią podróżować, poznawać nowe miejsca oraz ludzi. Zobacz z nami piękny i romantyczny Paryż i przeżyj niezapomniane chwile w Disneylandzie! Następnie przeniesiemy się do modnego Londynu, gdzie podczas zwiedzania będziemy szlifować swój angielski. **Baw się i zwiedzaj - dwie stolice europejskie podczas jednego wyjazdu!**

Ten wyjazd obstawia Marli Instagram [marlifelka](#) Tik-tok [whoismarli](#)



czyli Nowa Ambasador BUT a także stała bywalczyni wyjazdów z BUT i podróżowania w ogóle!

ZAKWATEROWANIE

Londyn jest wieloetniczną metropolią, co powoduje, że jest on niebywale ciekawy zarówno pod względem obyczajów jak i kultury. Zakwaterowanie u rodzin stwarza niespotykaną okazję do osobistego kontaktu z tradycjami i kulturą panującymi na Wyspach. Rodziny są szczególnie sprawdzone i starannie dobrane przez naszego angielskiego kontrahenta. Uczestnicy zwykle zakwaterowani są na obrzeżach Londynu, u rodzin z klasy średniej, zróżnicowanych kulturowo i etnicznie w pokojach 2, 3, 4 osobowych.

PROGRAM

WARSZTATY JĘZYKOWE

- Zajęcia językowe realizowane w formie ćwiczeń, zadań i gier terenowych prowadzonych przez polskich lektorów języka angielskiego.
- Naszym celem jest zachęcić Was do swobodnego komunikowania się w codziennych sytuacjach np. w trakcie zwiedzania miasta, robienia zakupów, pytania o drogę, itp.
- Łączymy letni wypoczynek z niezapomnianą przygodą z językiem angielskim dla wszystkich bez względu na poziom zaawansowania
- Zajęcia odbywają się w kameralnym gronie, w miłej i przyjaznej atmosferze tak aby każdy mógł używać prawdziwego, żywego języka

DZIEŃ 1

- wyjazd wg rozkładu jazdy, przejazd przez Polskę, nocny przejazd przez Niemcy i kraje Beneluxu

DZIEŃ 2

- przejazd przez Francję, przyjazd do **Paryża**, zwiedzanie miasta - to miasto o niepowtarzalnej atmosferze, ulubione miejsce wielu aktorów, fotografów reżyserów oraz znawców sztuki. Miasto ma ciekawy, koncentryczny układ przestrzenny z rozchodzącymi się gwieździście bulwarami. To niesamowite miejsce, które koniecznie musicie odkryć. Rozpocniemy zwiedzanie na **Polu Marsowym**. Dla chętnych możliwość wejścia pieszo na II poziom **Wieży Eiffla - symbolu Paryża**. (wstęp dodatkowo płatny, ok. 8 EUR).
- **Rejs statkiem** wycieczkowym po Sekwanie - czas na relaks i podziwianie kultowych widoków Paryża
- **Zwiedzanie miasta z przewodnikiem w formie spaceru, w trakcie wizyty zobaczymy z zewnątrz jego najbardziej ikoniczne miejsca m.in.: Wyspę Cite z Katedrą Notre Dame** oraz Placem Jana Pawła II, **Dzielnicę Łacińską**, gdzie mieści się słynna Sorbona - serce paryskiego życia studenckiego, **Luwr** - największe muzeum świata, **Pola Elizejskie z łukiem Triumfalnym**, Plac de la Concorde
- obiadokolacja w restauracji, nocleg tranzytowy w hotelu 2*

DZIEŃ 3

- śniadanie, wykwaterowanie, wyjazd na zabawę do **Disneylandu**, całodzienna zabawa w najpopularniejszym w Europie parku rozrywki. Park Eurodisneyland podzielony jest na 5 parków tematycznych (Adventureland, Fantasyland, Frontierland, Discoveryland oraz Main Street U.S.A.), gdzie spotkać można bohaterów z bajek Disneya. Tutaj czeka na Was około 50 różnych niepowtarzalnych atrakcji m.in. Space Mountain Mission 2 - kosmiczny rollercoaster Mad Hatter's Tea Cups, czyli znane wszystkim filizanki Indiana Jones and the Temple of Peril - rollercoaster Indiany Jonesa. (obiad we własnym zakresie - ok. 25 EUR), nocny przejazd przez Francję

DZIEŃ 4

- przyjazd do **Londynu** ok. godz.10-tej, obiad fish and chips, zaczynamy przygodę z angielskim i

realizujemy ćwiczenia językowe w trakcie zwiedzania, Dom Towarowy Harrods, Hyde Park, zakwaterowanie u rodzin w godzinach wczesnowieczornych, obiadokolacja w miejscu zakwaterowania

DZIEŃ 5-8

- Spacer przy Downing Street, St. James's Park, Pałacu Buckingham - siedzibie brytyjskich monarchów,
- Trafalgar Square, wizyta w National Gallery z bogatą kolekcją brytyjskich impresjonistów i dziełami Vincenta van Gogha, Piccadilly Circus, China Town, Leicester Square
- Covent Garden, M&M's World, spacer Milenium Bridge obok Globe Theatre, zwiedzanie British Museum,
- Houses of Parliament, Big Ben, spacer Tower Bridge,
- Science Museum, Natural History Museum,
- czas na zakupy na Oxford Street i Regent Street
- przejazd double decker busem
- możliwość skorzystania z atrakcji fakultatywnych (atrakcje dla chętnych, dodatkowo płatne): Muzeum Figur Woskowych Madame Tussauds oraz London Eye

DZIEŃ 9

- Śniadanie + lunch pakiet na drogę powrotną, wykwaterowanie,
- Realizacja ćwiczeń językowych w trakcie zwiedzania,
- słynny **peron 9 i 3/4** na stacji King's Cross
- Wyjazd w kierunku Polski w godz. popołudniowych, przeprawa Calais-Dover, przejazd przez Francję, Benelux

DZIEŃ 10

- przejazd przez Niemcy, przyjazd do Polski wg rozkładu jazdy

ATRAKcje FAKULTATYWNE:

Cena w GBP - płatna na obozie, ceny fakultetów są niezależne od biura BUT. Atrakcje dla chętnych oraz atrakcje fakultatywne realizowane są, gdy zgłosi się co najmniej 10 osób.

MUZEUM FIGUR WOSKOWYCH MADAME TUSSAUDS - wizyta w najbardziej znanym muzeum na świecie, gdzie spotkasz kilkaset figur, naturalnej wielkości, przedstawiających piosenkarzy, aktorów, sportowców oraz znanych polityków. Wśród nich znajdziecie m.in. Marylin Monroe, Elvisa Presleya, Davida Beckhama, Madonnę, a nawet Dalajlamę, Jana Pawła II i Lecha Wałęsę. Cena: ok. 34 GBP

LONDON EYE - jeżeli chcesz zobaczyć panoramę Londynu z lotu ptaka, musicie wybrać się na słynne Londyńskie Oko, które jest największym na świecie kołem widokowym. Cena: ok. 30 GBP

CO JEMY

3 posiłki dziennie serwowane w miejscu zamieszkania.

Śniadanie: płatki na mleku, tosty z dżemem, sok, herbata

Lunch: kanapka, owoc, batonik, chipsy, napój (lunch wydawany jest w formie suchego prowiantu)

Obiadokolacja: jednodaniowy ciepły posiłek, deser, herbata.

Pierwszy posiłek: obiad w dniu przyjazdu do Londynu

Dodatkowo obiadokolacja i śniadanie podczas noclegu tranzytowego w Paryżu.

Ostatni posiłek: śniadanie + lunch pakiet w dniu wyjazdu z Londynu

Istnieje możliwość realizacji wyżywienia np. bezglutenowego, bez laktozy, wegetariańskiego (za dodatkową opłatą i po wcześniejszym zgłoszeniu, koszt 200 PLN)

TRANSPORT

Transport do/z obozu odbywa się pod opieką wykwalifikowanych wychowawców/konwojentów. Kierownik obozu oczekuje na uczestników obozu bezpośrednio w obiekcie docelowym.

Obowiązuje limit bagażu: 1 bagaż główny o sumie wymiarów nie przekraczających 160 cm (wysokość x szerokość x głębokość) + 1 bagaż podręczny (max 5 kg).

Istnieje możliwość ustalenia dodatkowego przystanku po trasie autokaru (poza granicami Polski) - wycena indywidualnie po kontakcie z biurem.

W tabelach rozkładu jazdy podajemy godziny odjazdów autokarów/pociągów. Na miejsce zbiórki prosimy o przybycie 20 minut wcześniej. Prosimy na miejsce wyjazdu i powrotu przybywać punktualnie.

[-1] wyjazd/powrót dzień przed datą rozpoczęcia/zakończenia turnusu;

[+1] wyjazd/powrót dzień po dacie rozpoczęcia/zakończenia turnusu.

Wychodząc naprzeciw Państwa oczekiwaniom staramy się zapewnić jak największą ilość miast wyjazdowych, w związku z czym podróż nie zawsze odbywa się najkrótszą trasą, możliwe są przesiadki oraz na wybranych odcinkach zmiana środka transportu na zastępczy (pociąg, mikrobus, samochód osobowy). W związku z powyższym zastrzegamy sobie prawo do zmiany rozkładu po uprzednim powiadomieniu Klientów. Z miejscowości objętych rozkładem jazdy staramy się realizować przejazd uczestników we wszystkich terminach, jednak zastrzegamy sobie prawo odwołania połączenia antenowego jeśli w danym turnusie nie zbiera się minimalna liczba 6 osób na przejazd daną trasą. W takim przypadku zostaną Państwo powiadomieni o najbliższym przystanku z którego będzie realizowany wyjazd.

CENY I TERMINY

Impreza	TERMIN	DODATKOWE INFORMACJE	ILOŚĆ MIEJSC	CENA	
LOP/ZW6	04.08 - 13.08.2026	Ambasador Marli	Mniej niż 10	3899.00zł	DOSTĘPNE
LOP/ZW3	14.07 - 23.07.2026		Mniej niż 10	3899.00zł	DOSTĘPNE

UBEZPIECZENIA

Ubezpieczenia	Cena
COMPENSA PODWYŻSZENIE UBEZPIECZENIA KL (DO 50 000 EUR) Podniesienie kosztów leczenia do kwoty 50.000 EUR, NNW 2500 EUR na imprezach zagranicznych	70.00 PLN
COMPENSA UBEZPIECZENIE OD CHORÓB PRZEWLEKŁYCH CP Pokrywa koszty leczenia chorób przewlekłych poza granicami Polski, które nie są zawarte w standardowym ubezpieczeniu Compensa Ubezpieczeni w Podróży do kwoty 20.000 EUR.	160.00 PLN

Ubezpieczenia	Cena
<p>COMPENSA UBEZPIECZENIE KOSZTÓW REZYGNACJI</p> <p>Jest to dodatkowe i dobrowolne ubezpieczenie podróże, gwarantujące zwrot kosztów rezygnacji w przypadku rezygnacji z imprezy turystycznej z przyczyn losowych niezależnych od Uczestnika. TU zwraca koszty poniesione w związku z rezygnacją m.in z następujących powodów np. nieszczęśliwy wypadek lub nagłe zachorowanie Uczestnika lub osoby bliskiej (w tym Covid-19) potwierdzone dokumentacją medyczną. Wysokość odszkodowania w przypadku rezygnacji z imprezy turystycznej uzależniona jest od daty zgłoszenia rezygnacji w biurze podróży w stosunku do dnia rozpoczęcia imprezy. Ubezpieczonemu przysługuje świadczenie w wysokości do 100% poniesionych, a nie zrefundowanych kosztów. Rezygnacja musi być nam przekazana w formie pisemnej. Koszt ubezpieczenia nie podlega zwrotowi nawet w przypadku anulacji imprezy przez organizatora. Szkodę do firmy ubezpieczeniowej należy zgłosić w ciągu 7 dni od zdarzenia. Szczegółowe informacje dostępne w OWU Compensa Ubezpieczenie od Rezygnacji (...)</p>	<p>111.00 PLN</p>

GWARANCJE

Gwarancje	Cena
<p>GWARANCJA ALL INCLUSIVE (GWARANCJA ZMIANY REZERWACJI+COMPENSA UBEZPIECZENIE KOSZTÓW REZYGNACJI+GWARANCJA STAŁEJ CENY)</p> <p>Miej tak wiele za tak niewiele ;) Gwarancja ta zawiera: Gwarancję Zmiany Rezerwacji, Compensa Ubezpieczenie Kosztów Rezygnacji oraz Gwarancję Stałej Ceny. Dzięki wykupieniu ich w pakiecie (w możliwość wykupienia aż do połowy czerwca niezależnie do daty rezerwacji) mogą Państwo nie martwić się galopującym EURO, cenami benzyny, chęcią zmiany terminu czy obozu na inny, jak również koniecznością rezygnacji z imprezy, ale również zaoszczędzić! W pakiecie bowiem jest zawsze taniej. Koszt ubezpieczenia nie podlega zwrotowi nawet w przypadku anulacji imprezy przez organizatora.</p>	<p>160.00 PLN</p>

Gwarancje	Cena
<p>GWARANCJA ZMIANY REZERWACJI</p> <p>Jeżeli nie jesteś pewien czy zarezerwujesz dobre miejsce i termin wyjazdu to Gwarancja Zmiany Rezerwacji jest stworzona właśnie dla Ciebie. Dzięki niej do 10 dni przed rozpoczęciem obozu możesz zmienić wszystko! Datę obozu a nawet miejsce wyjazdu. Sam o tym decydujesz bez żadnych dodatkowych kosztów. Jeżeli rezerwując wyjazd korzystałeś ze zniżki, zachowujesz ją przy każdej zmianie. Przy wymianie na droższy wyjazd/termin dopłacasz tylko różnicę wynikającą z wyliczenia ceny. Natomiast jeżeli wyjazd/termin jest tańszy, zwracamy różnicę. Gwarancję tą możesz wykupić tylko w momencie podpisywania umowy.</p>	30.00 PLN
<p>GWARANCJA STAŁEJ CENY</p> <p>Gwarancja Stałej Ceny-nie musisz już się martwić galopującą inflacją, zmianami kursu walut (Euro/GBP), wzrostem cen paliw. Dzięki tej Gwarancji masz pewność, że cena obozu nie ulegnie zmianie i kupisz ją w kwocie, w której zarezerwowałeś obóz.</p>	70.00 PLN

CENA NIE ZAWIERA

transportu (koszt transportu uzależniony od miejsca wsiadania - widoczny przy wyborze miasta wsiadania oraz w zakładce transport), dopłaty programowej (szczegóły: informacje dodatkowe), wycieczek fakultatywnych, dodatkowych wejść nie zawartych w programie, posiłków tranzytowych, składki na Turystyczny Fundusz Gwarancyjny (płatna obowiązkowo +10 PLN/os.) oraz składki na Turystyczny Fundusz Pomocowy (płatna obowiązkowo +10 PLN/os.).

CENA ZAWIERA

zakwaterowanie i wyżywienie u rodzin, program, opiekę BUT kadry: kierownika, pilota na trasie, wychowawców - lektorów języka angielskiego, ubezpieczenie COMPENSA TU S.A. "Ubezpieczeni w podróży" (KL 20 000 EUR, NNW 1250 EUR)

INFORMACJE DODATKOWE

- obowiązkowa kaucja zwrotna – 20 GBP (zbierana na miejscu)
- Atrakcje dla chętnych oraz atrakcje fakultatywne realizowane są, gdy zgłosi się co najmniej 10 osób.
- obowiązkowa dopłata programowa 150 GBP (dopłata programowa nie podlega rozliczeniu) obejmująca rejs po Sekwanie, zwiedzanie Paryża z przewodnikiem, bilet do Disneylandu, nocleg tranzytowy w Paryżu, bilety komunikacji miejskiej.

Proponowane min. kieszonkowe – ok.15 GBP/dzień + imprezy fakultatywne + posiłki tranzytowe. Cena aktualna przy kursie GBP nieprzekraczającym 4,9 PLN, kursie EUR nieprzekraczającym 4,3 PLN. Kolejność realizacji programu może ulec zmianie. Planowana liczba uczestników ok. 40 os.

Każdy uczestnik powinien zabrać ze sobą ręcznik.

KONIECZNY PASZPORT ORAZ ETA*, legitymacja szkolna, karta kwalifikacyjna. Zalecamy dodatkowo wyrobienie i zabranie karty EKUZ, która może ułatwić formalności związane z ewentualną hospitalizacją za granicą (więcej informacji na www.nfz.gov.pl/dla-pacjenta/nasze-zdrowie-w-ue/leczenie-w-krajach-unii-europejskiej-i-efta/jak-wyrobic-karte-ekuz/).

WAŻNE: Od kwietnia 2025 roku każda osoba odwiedzająca Zjednoczone Królestwo, z wyłączeniem obywateli brytyjskich i irlandzkich, musi uzyskać specjalne zezwolenie – w formie eWizy albo Elektronicznej Autoryzacji Podróży (ETA). Koszt wydania ETA to 16 funtów brytyjskich. Ważność ETA wynosi 2 lata, chyba że data ważności paszportu jest krótsza – wówczas ETA traci ważność w dniu ważności paszportu. **INSTRUKCJA WYRABIANIA ETA:** <https://www.kochamwakacje.pl/eta-elektroniczna-autoryzacja-podrozy>

*Dotyczy obywateli Polski. Obywatelom innych państw zaleca się kontakt z właściwym konsulatem w celu sprawdzenia obowiązujących ich przepisów wjazdowych.