

Rimini h. Crown***- obóz Chill out Zone

Hotel Crown*** (Rimini, Włochy)
12-18 lat

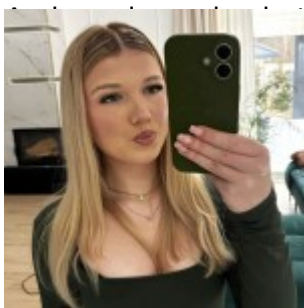
Cena już od **0.00 zł**

OPIS

Chill out w Rimini to pełen luz, plażowanie, kąpiele morskie w ciepłych falach Adriatyku, a dla chętnych wycieczki fakultatywne umożliwiające odkrywanie tajemnic dawnych cywilizacji wśród historycznych zabytków i malowniczych uliczek Rzymu, Wenecji czy San Marino. Rimini to też miejsce z masą historii i kultury, więc oprócz chillu odkryjemy stare miasto Rimini. No i żeby podgrzać atmosferę, zrobimy **pool party przy basenie w hotelu - hity i szaleństwo za free.**

Włączcie relax z nami w Rimini!

...to Maya [instagram](#) i [tik-tok!](#)



To jej pierwszy wyjazd do Rimini!

ZAKWATEROWANIE

[Hotel Crown](#) *** - obiekt położony w pierwszej linii brzegowej w urokliwej dzielnicy Viserba, **zaledwie kilka kroków od szerokiej plaży Adriatyku** i łatwym dostępem do atrakcji turystycznych Rimini, a także do licznych restauracji i sklepów. Zakwaterowanie w pokojach 2-,3-,4-,5-osobowych wyposażonych w łazienkę, **klimatyzacją (w cenie)**, suszarkę do włosów, TV oraz balkon, możliwe w pokojach łóżka piętrowe. Na terenie hotelu znajduje się **basen zewnętrzny z tarasem i leżakami**, który stanowi doskonałe miejsce do relaksu i integracji obozowiczów.

Korzystać będziemy z **prywatnej plaży znajdującej się blisko hotelu**, oczywiście dla Waszej wygody **serwis plażowy jest wliczony w cenę pobytu**, co pozwala na pełen komfort podczas wypoczynku nad morzem.

PROGRAM

DZIEŃ 1

- wyjazd wg rozkładu jazdy, przejazd przez Polskę, Czechy, nocny przejazd przez Austrię

DZIEŃ 2

- przyjazd do hotelu ok. godz 08:30, spotkanie organizacyjne, lunch, powitanie obozowiczów i kadry, przedstawienie programu letniego chillowania i wycieczek fakultatywnych,
- walk around po Rimini,
- zakwaterowanie po godzinie 15:00,

DZIEŃ 3-8

- **Rimini** - zwiedzimy historyczne centrum miasta a tam: Łuk Augusta, Porta Montanara, Plac Trzech Męczenników, Most Tyberiusza, Dom Chirurga, Rzymski amfiteatr – konstrukcja amfiteatru pochodzi z II wieku n.e.
- kolorowe proszki **holi** - indyjskie święto radości i festiwal koloru

- beach & water - odpoczynek na słonecznej plaży i kąpiele w morzu,
- zawody sportowe o WIELKIEGO ARBUZA,
- zawody pływackie dla chętnych,
- obozowe animacje na plaży,
- pool party,
- city game - gra terenowa,
- Zabierzemy Cię do najlepszych klubów w Rimini, wstęp od 15 roku życia (Baia Imperiale, Altromondo, Peter Pan) - wstęp płatny ok. 20-30 EUR/os,
- możliwość skorzystania z wycieczek fakultatywnych: Wenecja, Rzym, San Marino.

DZIEŃ 9

- śniadanie, wykwaterowanie, wyjazd z hotelu ok. godz. 8.30, przejazd do **MIRABILANDII**, a tam całodzienna zabawa z atrakcjami wśród których każdy znajdzie coś dla siebie. Mrożące krew w żyłach kolejki górskie, liczne karuzele, zjeżdźalnie wodne.
- wyjazd w kierunku Polski ok. godz. 20.00, nocny przejazd przez Włochy, Austrię.

DZIEŃ 10

- przejazd przez Czechy, przyjazd do Polski wg rozkładu jazdy

KADRA

MARZENA PASZKOWSKA

Marzena Paszkowska

Pani Marzena uwielbia pracę z młodymi ludźmi, która daje jej dodatkową energię i radość. Szczerłość, szacunek, bezpieczna zabawa i dużo uśmiechu to wartości, które ceni u siebie i innych, tworząc podczas obozów przyjazną i pełną pozytywnej atmosfery przestrzeń.

Związana jest z edukacją i rodziną BUT-a od wielu lat. W wolnym czasie chętnie sięga po dobrą książkę lub film, tańczy, podróżuje i wybiera się na długie spacerzy.

Pani Marzena będzie Kierownikiem obozów w [Rimini Włochy hotel Crown w turnusach od 1 do 5](#)

CO JEMY

3 posiłki dziennie kuchnia włoska:

- bufet śniadaniowy: wędlina, ser, marmolada, miód, płatki, mleko, kawa, herbata, sok
- lunch: jednodaniowy ciepły posiłek, woda w cenie
- kolacja: dwa ciepłe dania, woda w cenie
- podczas lunchu i kolacji bufet sałatkowy

Pierwszy posiłek: lunch w dniu przyjazdu do hotelu

Ostatni posiłek: śniadanie + posiłek w Mirabilandii

Możliwa realizacja **diety wegetariańskiej i bezglutenowej** po wcześniejszym zgłoszeniu mailowym nie później niż na 14 dni przed rozpoczęciem obozu.

Posiłki bezglutenowe przygotowywane są na miejscu, mogą zawierać śladowe ilości glutenu. Nie zalecamy osobom na restrykcyjnej diecie bezglutenowej.

TRANSPORT

Transport do/z obozu odbywa się pod opieką wykwalifikowanych wychowawców/konwojentów. Kierownik obozu oczekuje na uczestników obozu bezpośrednio w obiekcie docelowym.

Obowiązuje limit bagażu: 1 bagaż główny o sumie wymiarów nie przekraczających 160 cm (wysokość x szerokość x głębokość) + 1 bagaż podręczny (max 5 kg).

Istnieje możliwość ustalenia dodatkowego przystanku po trasie autokaru (poza granicami Polski) - wycena indywidualnie po kontakcie z biurem.

W tabelach rozkładu jazdy podajemy godziny odjazdów autokarów/pociągów. Na miejsce zbiórki prosimy o przybycie 20 minut wcześniej. Prosimy na miejsce wyjazdu i powrotu przybywać punktualnie.

[-1] wyjazd/powrót dzień przed datą rozpoczęcia/zakończenia turnusu;

[+1] wyjazd/powrót dzień po dacie rozpoczęcia/zakończenia turnusu.

Wychodząc naprzeciw Państwa oczekiwaniom staramy się zapewnić jak największą ilość miast wyjazdowych, w związku z czym **podróż nie zawsze odbywa się najkrótszą trasą, możliwe są przesiadki oraz na wybranych odcinkach zmiana środka transportu na zastępczy** (pociąg, mikrobus, samochód osobowy). W związku z powyższym zastrzegamy sobie prawo do zmiany rozkładu po uprzednim powiadomieniu Klientów. Z miejscowości objętych rozkładem jazdy staramy się realizować przejazd uczestników we wszystkich terminach, jednak **zastrzegamy sobie prawo odwołania połączenia antenowego jeśli w danym turnusie nie uzbiera się minimalna liczba 6 osób na przejazd daną trasą**. W takim przypadku zostaną Państwo powiadomieni o najbliższym przystanku z którego będzie realizowany wyjazd.

CENY I TERMINY

Impreza	TERMIN	DODATKOWE INFORMACJE	ILOŚĆ MIEJSC	CENA	
RCR/SD5	25.07 - 03.08.2026		Brak miejsc - skontaktuj się z nami	3699.00zł	SPRZEDANE
RCR/SD7	08.08 - 17.08.2026		Brak miejsc - skontaktuj się z nami	3699.00zł	SPRZEDANE

Impreza	TERMIN	DODATKOWE INFORMACJE	ILOŚĆ MIEJSC	CENA	
RCR/SD2	04.07 - 13.07.2026	Ambasador Maya	Brak miejsc - skontaktuj się z nami	3649.00zł	SPRZEDANE
RCR/SD3	11.07 - 20.07.2026		Brak miejsc - skontaktuj się z nami	3649.00zł	SPRZEDANE
RCR/SD8	15.08 - 24.08.2026		Brak miejsc - skontaktuj się z nami	3699.00zł	SPRZEDANE
RCR/SD1	27.06 - 06.07.2026		Brak miejsc - skontaktuj się z nami	3699.00zł	SPRZEDANE
RCR/SD4	18.07 - 27.07.2026		Brak miejsc - skontaktuj się z nami	3699.00zł	SPRZEDANE
RCR/SD6	01.08 - 10.08.2026		Brak miejsc - skontaktuj się z nami	3699.00zł	SPRZEDANE

FAKULTETY

Fakultety	Cena
------------------	-------------

<p>RZYM</p> <p>RZYM (wycieczka całodniowa) - podobno wszystkie drogi prowadzą do Rzymu! To miasto kusi każdego, kto pragnie przemierzyć te same ścieżki, którymi niegdyś przechadzali się rzymscy mężowie stanu, filozofowie oraz papieże. W czasie tej wycieczki zwiedzisz stolicę Włoch, położoną na siedmiu wzgórzach, która jest miejscem niezwykłym, obfitującym w różnego rodzaju zabytki kultury i sztuki. Przewodnik pokaże najpiękniejsze miejsca m. in.: Forum Romanum, Panteon, Kapitol, Watykan wraz z Placem i Bazyliką św. Piotra. Możliwość zakupu na obozie - cena: 100 EUR</p>	<p>430.00 PLN</p>
<p>WENECJA</p> <p>WENECJA (wycieczka całodniowa) - co może być piękniejszego niż podróż do miasta miłości, mostów i kanałów? Piękno Wenecji urzeka, a niezwykle położenie na archipelagu z ponad stu niedużych wysepek stanowi o jego wyjątkowości. W spokojnych wodach zatoki weneckiej, niczym piękne damy w lustrze, przeglądają się wytworne pałace, kamienice, kościoły i klasztory. To właśnie romantyczny klimat, charakterystyczne oświetlenie budowli, błysk wody i słońca były inspiracją dla wielkich weneckich artystów. W programie: spacer po Placu św. Marka, Pałac Dożów, Bazylika św. Marka oraz słynny Most Westchnień. Możliwość zakupu na obozie - cena: 85 EUR</p>	<p>366.00 PLN</p>
<p>SAN MARINO</p> <p>SAN MARINO (wycieczka półdniowa) - jedno z najmniejszych państw świata, a za razem najstarsza republika w Europie zachwyci Cię swoim urokiem. Zwiedzisz najważniejsze i najpiękniejsze zabytki tej enklawy: twierdzę La Rocca o Guaita wznoszącą się na wzgórzu, katedrę św. Marino oraz Palazzo Pubblico, czyli ratusz miejski. Zapraszamy do odwiedzania najstarszej republiki w Europie! Możliwość zakupu na obozie - cena: 25 EUR</p>	<p>108.00 PLN</p>

UBEZPIECZENIA

Ubezpieczenia	Cena
<p>COMPENSA PODWYŻSZENIE UBEZPIECZENIA KL (DO 50 000 EUR)</p> <p>Podniesienie kosztów leczenia do kwoty 50.000 EUR, NNW 2500 EUR na imprezach zagranicznych</p>	<p>70.00 PLN</p>

Ubezpieczenia	Cena
<p>COMPENSA UBEZPIECZENIE OD CHORÓB PRZEWLEKŁYCH CP</p> <p>Pokrywa koszty leczenia chorób przewlekłych poza granicami Polski, które nie są zawarte w standardowym ubezpieczeniu Compensa Ubezpieczeni w Podróży do kwoty 20.000 EUR.</p>	160.00 PLN
<p>COMPENSA UBEZPIECZENIE KOSZTÓW REZYGNACJI</p> <p>Jest to dodatkowe i dobrowolne ubezpieczenie podrózne, gwarantujące zwrot kosztów rezygnacji w przypadku rezygnacji z imprezy turystycznej z przyczyn losowych niezależnych od Uczestnika. TU zwraca koszty poniesione w związku z rezygnacją m.in z następujących powodów np. nieszczęśliwy wypadek lub nagłe zachorowanie Uczestnika lub osoby bliskiej (w tym Covid-19) potwierdzone dokumentacją medyczną. Wysokość odszkodowania w przypadku rezygnacji z imprezy turystycznej uzależniona jest od daty zgłoszenia rezygnacji w biurze podróży w stosunku do dnia rozpoczęcia imprezy. Ubezpieczonemu przysługuje świadczenie w wysokości do 100% poniesionych, a nie zrefundowanych kosztów. Rezygnacja musi być nam przekazana w formie pisemnej. Koszt ubezpieczenia nie podlega zwrotowi nawet w przypadku anulacji imprezy przez organizatora. Szkodę do firmy ubezpieczeniowej należy zgłosić w ciągu 7 dni od zdarzenia. Szczegółowe informacje dostępne w OWU Compensa Ubezpieczenie od Rezygnacji (...)</p>	105.00 PLN

GWARANCJE

Gwarancje	Cena
<p>GWARANCJA ALL INCLUSIVE (GWARANCJA ZMIANY REZERWACJI+COMPENSA UBEZPIECZENIE KOSZTÓW REZYGNACJI+GWARANCJA STAŁEJ CENY)</p> <p>Miej tak wiele za tak niewiele ;) Gwarancja ta zawiera: Gwarancję Zmiany Rezerwacji, Compensa Ubezpieczenie Kosztów Rezygnacji oraz Gwarancję Stałej Ceny. Dzięki wykupieniu ich w pakiecie (w możliwość wykupienia aż do połowy czerwca niezależnie do daty rezerwacji) mogą Państwo nie martwić się galopującym EURO, cenami benzyny, chęcią zmiany terminu czy obozu na inny, jak również koniecznością rezygnacji z imprezy, ale również zaoszczędzić! W pakiecie bowiem jest zawsze taniej. Koszt ubezpieczenia nie podlega zwrotowi nawet w przypadku anulacji imprezy przez organizatora.</p>	160.00 PLN

Gwarancje	Cena
<p>GWARANCJA ZMIANY REZERWACJI</p> <p>Jeżeli nie jesteś pewien czy zarezerwujesz dobre miejsce i termin wyjazdu to Gwarancja Zmiany Rezerwacji jest stworzona właśnie dla Ciebie. Dzięki niej do 10 dni przed rozpoczęciem obozu możesz zmienić wszystko! Datę obozu a nawet miejsce wyjazdu. Sam o tym decydujesz bez żadnych dodatkowych kosztów. Jeżeli rezerwując wyjazd korzystałeś ze zniżki, zachowujesz ją przy każdej zmianie. Przy wymianie na droższy wyjazd/termin dopłacasz tylko różnicę wynikającą z wyliczenia ceny. Natomiast jeżeli wyjazd/termin jest tańszy, zwracamy różnicę. Gwarancję tą możesz wykupić tylko w momencie podpisywania umowy.</p>	30.00 PLN
<p>GWARANCJA STAŁEJ CENY</p> <p>Gwarancja Stałej Ceny-nie musisz już się martwić galopującą inflacją, zmianami kursu walut (Euro/GBP), wzrostem cen paliw. Dzięki tej Gwarancji masz pewność, że cena obozu nie ulegnie zmianie i kupisz ją w kwocie, w której zarezerwowałeś obóz.</p>	70.00 PLN

CENA NIE ZAWIERA

transportu (koszt transportu uzależniony od miejsca wsiadania - widoczny przy wyborze miasta wsiadania oraz w zakładce transport), dopłaty programowej oraz taksy klimatycznej (szczegóły: informacje dodatkowe), wycieczek fakultatywnych, biletów wstępu do zwiedzanych obiektów, biletów wstępów na dyskoteki, posiłków tranzytowych, składki na Turystyczny Fundusz Gwarancyjny (płatna obowiązkowo +10 PLN/os.) oraz składki na Turystyczny Fundusz Pomocowy (płatna obowiązkowo +10 PLN/os.).

CENA ZAWIERA

zakwaterowanie i wyżywienie w hotelu, program, opiekę BUT kadry: kierownika, wychowawców, ratownika wodnego, pilota na trasie, ubezpieczenie COMPENSA TU S.A. "Ubezpieczeni w podróży" (KL 20 000 EUR, NNW 1250 EUR)

INFORMACJE DODATKOWE

- obowiązkowa kaucja zwrotna - 20 EUR (zbierana na miejscu)
- obowiązkowa taksa klimatyczna - 17,5 EUR (płatna na miejscu)
- obowiązkowa dopłata programowa obejmująca wstęp do Mirabilandii - 30 EUR (płatna na miejscu)

- **obowiązuje limit bagażu:** 1 bagaż główny o sumie wymiarów nie przekraczających 160 cm (wysokość x szerokość x głębokość) + 1 bagaż podręczny

Proponowane min. kieszonkowe – ok. 100 EUR + imprezy fakultatywne + dyskoteki + posiłki tranzytowe. Cena aktualna przy kursie EUR nieprzekraczającym 4,3 PLN. Planowana liczba uczestników ok. 100 os. Wstęp na dyskoteki dozwolony od 15 roku życia.

Konieczny paszport lub dowód osobisty*, legitymacja szkolna, karta kwalifikacyjna.

Zalecamy dodatkowo wyrobienie i zabranie karty EKUZ, która może ułatwić formalności związane z ewentualną hospitalizacją za granicą (więcej informacji na www.nfz.gov.pl/dla-pacjenta/nasze-zdrowie-w-ue/leczenie-w-krajach-unii-europejskiej-i-efta/jak-wyrobic-karte-ekuz/).

*Dotyczy obywateli Polski. Obywatelom innych państw zaleca się kontakt z właściwym konsulatem w celu sprawdzenia obowiązujących ich przepisów wjazdowych.