

Riwiera Olimpijska Leptokaria - obóz Chill out Zone - wylot z Warszawy

Hotel Elli (Leptokaria, Grecja) , 8 dni
13-19 lat

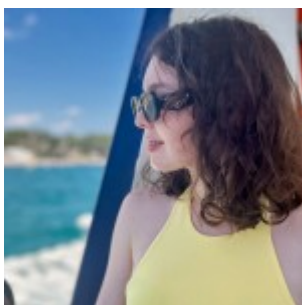
Cena już od **4599.00 zł**

OPIS

W te wakacje zabierzemy Was **SAMOLOTEM** do letniego kurortu Leptokaria. Wyobraź sobie rajskie wakacje! Śródziemnomorski klimat, malownicze górskie krajobrazy, szerokie plaże otulone brzochem morza. To wszystko czeka tam na Ciebie - a do tego hotel z basenem!

#RELAX&CHILL #MOJEWIELKIEGRECKIEWAKACJE

Ambasador wyjazdu Milie czyli [millie from italy](#)



Wakacje marzeń zawiozą ją do Grecji na turnus 5

ZAKWATEROWANIE

[Hotel Elli](#) - hotel położony w centrum turystycznego kurortu Leptokaria, od plaży dzieli Was 50 metrów. 50 metrów macie także do głównej promenady Leptokarii. W 2022 roku przeszedł generalny remont. Posiada nowoczesnie urządzone, przestronne pokoje 3-4 osobowe lub typu studio (2+3, 3+3), wyposażone w pojedyncze łóżka, TV, szafę, lodówkę, łazienkę, **klimatyzację za free**. Każdy pokój posiada balkon z bocznym widokiem na morze lub basen. Do Waszej dyspozycji: całodobowa recepcja, restauracja, kawiarnia, **WI-FI**, taras oraz **basen**.

PROGRAM

DZIEŃ 1

- wylot z Warszawy do Salonik (długość lotu ok. 2 h), transfer do hotelu, zakwaterowanie,
- powitanie obozowiczów i kadry, przedstawienie programu letniego chillowania i wycieczek fakultatywnych,
- kolacja i nocleg,

DZIEŃ 2-7

- gry integracyjne i zapoznawcze,
 - beach & water - odpoczynek na słonecznej plaży i kąpiele w morzu,
 - **obozowe talent show** - szansa na zaprezentowanie swoich skrywanych umiejętności,
 - kąpiele i chill out w hotelowym basenie,
 - rozgrywki sportowe - siatkówka, piłka wodna, badminton
-
- dla chętnych **Greckie Party** w rytmie Zorby - wyjście na dyskotekę, wstęp płatny ok. 5 EUR/os,
 - balonowa bitwa wodna,
 - city game - gra terenowa,
 - spacer po Leptokarii i poznawanie okolicy,
 - dla chętnych **Beach Party** - wieczorna impreza na plaży w greckim klimacie, wejście dodatkowo płatne ok. 10 EUR/os.
 - **Obozowe Igrzyska** - gra o WIELKIEGO ARBUZA,
 - możliwość skorzystania z wycieczek fakultatywnych **Meteory, Ateny, Rejs na Skiathos.**

DZIEŃ 8

- śniadanie, wykwaterowanie,
- transfer na lotnisko w Salonikach, wylot z Salonik do Warszawy.

KADRA

KATARZYNA GODLEWSKA

Pani Kasia ka?d? woln? chwil? stara si? wykorzysta?, aby odkrywa? nowe miejsca i poznawa? inne kultury. Pasja do podró?owania towarzyszy jej zarówno w ?yciu prywatnym, jak i zawodowym, a podczas wyjazdów na obozy i kolonie ??czy j? z mo?liwo?ci? sp?dzania czasu z dzie?mi i m?odzie??, dziel?c si? swoj? energi?, ciekawo?ci? ?wiata i pozytywnym nastawieniem.

Na co dzie? uczy przedmiotów z dziedziny nauk ekonomicznych, co jest zgodne z jej wykształceniem i prawie 30-letnim doświadczeniem pracy w dziedzinach finansowych. Jej doświadczenie zawodowe w połączeniu z naturalnym talentem do pracy z dziećmi sprawia, że potrafi łączyć naukę z zabawą, wprowadza porządek w codziennych obowiązkach, a przy tym tworzy przyjazną i bezpieczną atmosferę.

Pani Katarzyna spotkacie jako kierownika w [Grecji Leptokarii](#) turnusy 6-8

CO JEMY

3 posiłki dziennie (śniadanie, obiad, kolacja) śniadanie w formie bufetu, obiad i kolacja serwowane.

Pierwszy posiłek - kolacja w dniu przyjazdu do hotelu.

Ostatni posiłek - śniadanie + lunch w formie suchego prowiantu

Możliwa realizacja **diety wegetariańskiej i bezglutenowej** po wcześniejszym zgłoszeniu mailowym nie później niż na 14 dni przed rozpoczęciem obozu.

Posiłki bezglutenowe przygotowywane są na miejscu, mogą zawierać śladowe ilości glutenu. Nie zalecamy osobom na restrykcyjnej diecie bezglutenowej.

TRANSPORT

Warszawa - Lotnisko im. F. Chopina wylot 09:40 / powrót 15:15

Transport samolotem odbywa się na Ogólnych Warunkach Przewozu PLL LOT. Limit bagażu: 23 kg bagażu głównego + bagaż podręczny 8 kg. Prosimy o przybycie na miejsce zbiórki 2 godziny przed planowaną godziną odlotu samolotu. Wszyscy uczestnicy muszą posiadać ważny paszport lub dowód osobisty.

Warszawa: Lotnisko Warszawa Lotnisko im. F. Chopina: zbiórka na TERMINALU A, Hala Odlotów!
Stanowisko BUT położone będzie w meeting point pomiędzy strefami D i E.

CENY I TERMINY

Impreza	TERMIN	DODATKOWE INFORMACJE	ILOŚĆ MIEJSC	CENA	
ELS/SD5	29.07 - 05.08.2026	Ambasador Milie	1	4599.00zł	DOSTĘPNE

Impreza	TERMIN	DODATKOWE INFORMACJE	ILOŚĆ MIEJSC	CENA	
ELS/SD8	19.08 - 26.08.2026		Brak miejsc - skontaktuj się z nami	4599.00zł	SPRZEDANE
ELS/SD6	05.08 - 12.08.2026		Brak miejsc - skontaktuj się z nami	4599.00zł	SPRZEDANE
ELS/SD7	12.08 - 19.08.2026		Brak miejsc - skontaktuj się z nami	4599.00zł	SPRZEDANE

FAKULTETY

Fakultety	Cena
<p>REJS NA SKIATHOS</p> <p>REJS NA SKIATHOS (wycieczka całodniowa) – „Mamma Mia” to właśnie ta grecka wyspa leżąca w archipelagu Sporad zagrała w filmie! Czeką Cię wędrowniaki ocienionymi uliczkami białoniebieskiego miasteczka, a w drugiej części wycieczki kąpiel morska przy plaży Kukunaries, gdzie woda skrzy się od zawartych w piasku drobinek miki. Zielona wyspa Archipelagu Sporad, gdzie fale lazurowego Morza Egejskiego rozbijają się o koronkowe wybrzeże. Liczne zatoki i zatoczki oraz wysepki otaczające wyspę będziecie mogli podziwiać ze statku, którym podpłyniecie do uroczego miasteczka, gdzie tarasowo wybudowane zostały domki otoczone kolorowymi kwiatami. Oczywiście nie ominie Was kąpiel morska na słynnej plaży Kukunaries, gdzie piniowe lasy rosnące nad złotymi piaskami upoją Was swoim zapachem. Piasek tej plaży wydają się złoty za sprawą zawartej w nim miki. Możliwość zakupu na obozie - cena: 55 EUR</p>	237.00 PLN

Fakultety	Cena
<p>ATENY</p> <p>ATENY (wycieczka całodniowa) – stolica Grecji to piękne miasto, które kusi swoją historią i licznymi zabytkami. Zwiedzanie zaczniemy od wzgórza Akropol za słynnymi Propylejami, świątynią Ateny Partenon, następnie przejdziemy wzdłuż agory rzymskiej ze słynną Wieżą Wiatrów Pałac Parlamentu z grobem nieznanego żołnierza, gdzie zobaczymy zmianę warty w wykonaniu Gwardii Narodowej -Evzonów. Ponadto czas wolny na uroczych ateńskich placach z kawiarniami i sklepikami. Możliwość zakupu na obozie - cena: 65 EUR</p>	280.00 PLN
<p>METEORY</p> <p>METEORY (wycieczka całodniowa) – to jeden z najciekawszych zakątków Grecji. Skalny las Równiny Tesalskiej, na którym zostały osadzone klasztory ortodoksyjne. Drugie co do wielkości centrum monastycyzmu w Grecji. Z modlitwą i postami, wyrzeczeniem wszystkiego co ziemskie, mnisi byli podporą kultury i tradycji narodu. Z 24 klasztorów, które powstały w ciągu wieków, zachowało się dzisiaj tylko 6, które nadal wywierają ogromne wrażenie. W drodze powrotnej odwiedzić pracownię ikon, gdzie zrobicie pamiątkowe zakupy. Możliwość zakupu na obozie, cena: 40 EUR</p>	172.00 PLN

UBEZPIECZENIA

Ubezpieczenia	Cena
<p>COMPENSA PODWYŻSZENIE UBEZPIECZENIA KL (DO 50 000 EUR)</p> <p>Podniesienie kosztów leczenia do kwoty 50.000 EUR, NNW 2500 EUR na imprezach zagranicznych</p>	70.00 PLN
<p>COMPENSA UBEZPIECZENIE OD CHOROÓB PRZEWLEKŁYCH CP</p> <p>Pokrywa koszty leczenia chorób przewlekłych poza granicami Polski, które nie są zawarte w standardowym ubezpieczeniu Compensa Ubezpieczeni w Podróży do kwoty 20.000 EUR.</p>	160.00 PLN

Ubezpieczenia	Cena
<p>COMPENSA UBEZPIECZENIE KOSZTÓW REZYGNACJI</p> <p>Jest to dodatkowe i dobrowolne ubezpieczenie podróże, gwarantujące zwrot kosztów rezygnacji w przypadku rezygnacji z imprezy turystycznej z przyczyn losowych niezależnych od Uczestnika. TU zwraca koszty poniesione w związku z rezygnacją m.in z następujących powodów np. nieszczęśliwy wypadek lub nagłe zachorowanie Uczestnika lub osoby bliskiej (w tym Covid-19) potwierdzone dokumentacją medyczną. Wysokość odszkodowania w przypadku rezygnacji z imprezy turystycznej uzależniona jest od daty zgłoszenia rezygnacji w biurze podróży w stosunku do dnia rozpoczęcia imprezy. Ubezpieczonemu przysługuje świadczenie w wysokości do 100% poniesionych, a nie zrefundowanych kosztów. Rezygnacja musi być nam przekazana w formie pisemnej. Koszt ubezpieczenia nie podlega zwrotowi nawet w przypadku anulacji imprezy przez organizatora. Szkodę do firmy ubezpieczeniowej należy zgłosić w ciągu 7 dni od zdarzenia. Szczegółowe informacje dostępne w OWU Compensa Ubezpieczenie od Rezygnacji (...)</p>	<p>138.00 PLN</p>

GWARANCJE

Gwarancje	Cena
<p>GWARANCJA ALL INCLUSIVE (GWARANCJA ZMIANY REZERWACJI+COMPENSA UBEZPIECZENIE KOSZTÓW REZYGNACJI+GWARANCJA STAŁEJ CENY)</p> <p>Miej tak wiele za tak niewiele ;) Gwarancja ta zawiera: Gwarancję Zmiany Rezerwacji, Compensa Ubezpieczenie Kosztów Rezygnacji oraz Gwarancję Stałej Ceny. Dzięki wykupieniu ich w pakiecie (w możliwość wykupienia aż do połowy czerwca niezależnie do daty rezerwacji) mogą Państwo nie martwić się galopującym EURO, cenami benzyny, chęcią zmiany terminu czy obozu na inny, jak również koniecznością rezygnacji z imprezy, ale również zaoszczędzić! W pakiecie bowiem jest zawsze taniej. Koszt ubezpieczenia nie podlega zwrotowi nawet w przypadku anulacji imprezy przez organizatora.</p>	<p>160.00 PLN</p>

Gwarancje	Cena
<p>GWARANCJA ZMIANY REZERWACJI</p> <p>Jeżeli nie jesteś pewien czy zarezerwujesz dobre miejsce i termin wyjazdu to Gwarancja Zmiany Rezerwacji jest stworzona właśnie dla Ciebie. Dzięki niej do 10 dni przed rozpoczęciem obozu możesz zmienić wszystko! Datę obozu a nawet miejsce wyjazdu. Sam o tym decydujesz bez żadnych dodatkowych kosztów. Jeżeli rezerwując wyjazd korzystałeś ze zniżki, zachowujesz ją przy każdej zmianie. Przy wymianie na droższy wyjazd/termin dopłacasz tylko różnicę wynikającą z wyliczenia ceny. Natomiast jeżeli wyjazd/termin jest tańszy, zwracamy różnicę. Gwarancję tą możesz wykupić tylko w momencie podpisywania umowy.</p>	30.00 PLN
<p>GWARANCJA STAŁEJ CENY</p> <p>Gwarancja Stałej Ceny-nie musisz już się martwić galopującą inflacją, zmianami kursu walut (Euro/GBP), wzrostem cen paliw. Dzięki tej Gwarancji masz pewność, że cena obozu nie ulegnie zmianie i kupisz ją w kwocie, w której zarezerwowałeś obóz.</p>	70.00 PLN

CENA NIE ZAWIERA

fakultetów, taksy klimatycznej (szczegóły: informacje dodatkowe), składki na Turystyczny Fundusz Gwarancyjny (płatna obowiązkowo +10 PLN/os.) oraz składki na Turystyczny Fundusz Pomocowy (płatna obowiązkowo +10 PLN/os.).

CENA ZAWIERA

przelet samolotem Warszawa - Saloniki - Warszawa, zakwaterowanie i wyżywienie w hotelu, transfer lotnisko-hotel-lotnisko, program, opiekę BUT kadry: kierownika, wychowawców, ratownika wodnego, ubezpieczenie COMPENSA TU S.A. "Ubezpieczeni w podróży" (KL 20 000 EUR, NNW 1250 EUR)

INFORMACJE DODATKOWE

- obowiązkowa kaucja zwrotna - 20 EUR (zbierana na miejscu)
- obowiązkowa taksa klimatyczna - 6 EUR (płatna na miejscu)

Proponowane min. kieszonkowe - ok. 100 EUR + imprezy fakultatywne. Cena aktualna przy kursie EUR nieprzekraczającym 4,3 PLN. Planowana liczba uczestników ok. 60 os. **Konieczny paszport lub dowód osobisty*, legitymacja szkolna, karta kwalifikacyjna.** Zalecamy dodatkowo wyrobienie i zabranie karty EKUZ, która może ułatwić formalności związane z ewentualną hospitalizacją za granicą

(więcej informacji na www.nfz.gov.pl/dla-pacjenta/nasze-zdrowie-w-ue/leczenie-w-krajach-unii-europejskiej-i-efta/jak-wyrobic-karte-ekuz/).

*Dotyczy obywateli Polski. Obywatelom innych państw zaleca się kontakt z właściwym konsulem w celu sprawdzenia obowiązujących ich przepisów wjazdowych.