

Malta - obóz turystyczno-językowy - wylot z Warszawy

Hotel Topaz 3* (Bugibba, Malta) , 8 dni
13-19 lat

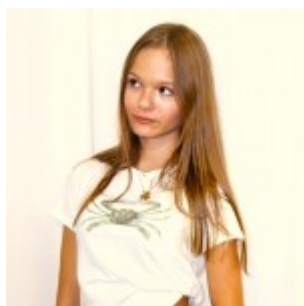
Cena już od **5299.00 zł**

OPIS

Rozrywkowy kurort, śródziemnomorski klimat, a do tego ciekawe wycieczki - idealne warunki do szlifowania języka angielskiego. Dzięki temu, że angielski jest na Malcie językiem urzędowym jest to świetna okazja do nauki w praktyce - zapomnij o nudnym wkuwaniu gramatyki. W tym sezonie zapraszamy na całkiem nową odsłonę naszych obozów turystyczno-językowych! Bugibba - tętniące życiem miasto i doskonałym miejscem dla młodych ludzi do ćwiczenia językowych umiejętności w najlepszej ekipie!

This summer - learn English in Malta!

Ambasador wyjazdu Zuzanna Starzyńska [instagram](#) i [Tik-tok](#)



Jedzie odkrywać z Wami wspólnie Malte!

ZAKWATEROWANIE

[Hotel Topaz 3*](#) - położony w tętniącej życiem miejscowości Bugibba. W tym nowoczesnym kurorcie wszystko macie pod ręką - liczne sklepy, restauracje, sklepiki z pamiątkami oraz promenada. Idealna baza wypadowa do zwiedzania Malty! Do dyspozycji Gości na terenie hotelu znajduje się basen otoczony dużym tarasem słonecznym.

Zakwaterowanie w pokojach 3-, 4-osobowych z łazienką, klimatyzacją, lodówką i WiFi.

PROGRAM

WARSZTATY JĘZYKOWE

- Zajęcia językowe realizowane w formie ćwiczeń, zadań i gier terenowych prowadzonych przez polskich lektorów języka angielskiego.
- Naszym celem jest zachęcić Was do swobodnego komunikowania się w codziennych sytuacjach np. w trakcie zwiedzania miasta, robienia zakupów, pytania o drogę, itp.
- Łączymy letni wypoczynek z niezapomnianą przygodą z językiem angielskim dla wszystkich bez względu na poziom zaawansowania

DZIEŃ 1

- przelot z Warszawy na Maltę (około 3 godz.), transfer do hotelu, powitanie obozowiczów, przedstawienie programu pobytu,
- zakwaterowanie w obiekcie, obiadokolacja, nocleg.

DZIEŃ 2-7

- zwiedzanie **Valetty** - przejazd komunikacją miejską do stolicy Malty, najważniejsze zabytki Starego Miasta, przejście Bramą Miejską, zobaczymy z zewnątrz Konkatedrę św. Jana, Górne i Dolne Ogrody Barraka, a tam słynny pokaz salw armatnich, Pałac Wielkiego Mistrza - dawna siedziba Zakonu Maltańskiego. Na zakończenie zwiedzania - **Treasure Hunt** śladami Rycerzy i poszukiwanie kolorowych balkonów *gallarija*
- **Mdina** - zwana inaczej Silent City, średniowiecznego miasta o niepowtarzalnym klimacie, zwiedzanie z anglojęzycznym przewodnikiem. **Rabat** - miasto, które najlepiej obrazuje lokalny styl życia Maltańczyków. Ćwiczenia językowe w formie Scavenger Hunt - zabawa *Znajdź kogoś kto*.

Ponadto wakacyjny fun i obozowy chillout!

- plażowanie w zatoce **Golden Bay** - przejazd komunikacją miejską na piękną plażę ze złotym piaskiem oraz turkusową wodą. Idealne miejsce do opalania się oraz wodnego szaleństwa. Zawody pływackie dla chętnych!
- **Camp Icebreakers** - zabawy na przełamanie lodów m.in. *Simon says, Hot potato*
- **beach&water** - plażowanie, opalanie i podziwianie widoków,
- **walk around Bugibba** - odkrywanie miasta i lokalnych zwyczajów
- wyjście na wschód/zachód słońca,
- rozgrywki sportowe m.in. siatkówka plażowa, badminton, frisbee,
- konkursy obozowe i zawody sportowe.

DZIEŃ 8

- śniadanie, wykwaterowanie,
- czas na ostatnie fotki i zakupy,

- przejazd na lotnisko, wylot do Warszawy.

CO JEMY

Zapewniamy **2 posiłki dziennie (HB)**: Śniadania i obiadowe kolacje w formie bufetu. Do posiłków nielimitowane napoje, soki, woda, kawa.

Pierwszy posiłek - obiadowa kolacja, ostatni posiłek - śniadanie.

TRANSPORT

INFORMACJE TRANSPORTOWE

Warszawa - lotnisko im. Fryderyka Chopina, wylot 08:05 / powrót 15:00

- Godzina zbiórki: prosimy o przybycie na miejsce zbiórki 2 godziny przed planowaną godziną odlotu samolotu.
- Każdy powinien posiadać na zbiórce w dniu wyjazdu: ważny paszport lub dowód osobisty oraz legitymację szkolną i wypełnioną i podpisaną kartę kwalifikacyjną (szczegóły: informacje dodatkowe).
- Limit bagażu:
 - 1 sztuki bagażu rejestrowanego o wadze do 23 kg,
 - 1 małego bagażu podręcznego (np. torebki, plecaka).
- Transport samolotem odbywa się na Ogólnych Warunkach Przewozu PLL LOT.
- Transport do/z obozu odbywa się pod opieką kadry.

CENY I TERMINY

Impreza	TERMIN	DODATKOWE INFORMACJE	ILOŚĆ MIEJSC	CENA	
MLT/JA4	22.07 - 29.07.2026		2	5299.00zł	DOSTĘPNE
MLT/JA3	15.07 - 22.07.2026	Ambasador Zuzanna	Brak miejsc - skontaktuj się z nami	5349.00zł	SPRZEDANE

UBEZPIECZENIA

Ubezpieczenia	Cena
COMPENSA PODWYŻSZENIE UBEZPIECZENIA KL (DO 50 000 EUR) Podniesienie kosztów leczenia do kwoty 50.000 EUR, NNW 2500 EUR na imprezach zagranicznych	70.00 PLN
COMPENSA UBEZPIECZENIE OD CHORÓB PRZEWLEKŁYCH CP Pokrywa koszty leczenia chorób przewlekłych poza granicami Polski, które nie są zawarte w standardowym ubezpieczeniu Compensa Ubezpieczeni w Podróży do kwoty 20.000 EUR.	160.00 PLN
COMPENSA UBEZPIECZENIE KOSZTÓW REZYGNACJI Jest to dodatkowe i dobrowolne ubezpieczenie podróże, gwarantujące zwrot kosztów rezygnacji w przypadku rezygnacji z imprezy turystycznej z przyczyn losowych niezależnych od Uczestnika. TU zwraca koszty poniesione w związku z rezygnacją m.in z następujących powodów np. nieszczęśliwy wypadek lub nagłe zachorowanie Uczestnika lub osoby bliskiej (w tym Covid-19) potwierdzone dokumentacją medyczną. Wysokość odszkodowania w przypadku rezygnacji z imprezy turystycznej uzależniona jest od daty zgłoszenia rezygnacji w biurze podróży w stosunku do dnia rozpoczęcia imprezy. Ubezpieczonemu przysługuje świadczenie w wysokości do 100% poniesionych, a nie zrefundowanych kosztów. Rezygnacja musi być nam przekazana w formie pisemnej. Koszt ubezpieczenia nie podlega zwrotowi nawet w przypadku anulacji imprezy przez organizatora. Szkodę do firmy ubezpieczeniowej należy zgłosić w ciągu 7 dni od zdarzenia. Szczegółowe informacje dostępne w OWU Compensa Ubezpieczenie od Rezygnacji (...)	158.00 PLN

GWARANCJE

Gwarancje	Cena
-----------	------

<p>GWARANCJA ALL INCLUSIVE (GWARANCJA ZMIANY REZERWACJI+COMPENSA UBEZPIECZENIE KOSZTÓW REZYGNACJI+GWARANCJA STAŁEJ CENY)</p> <p>Miej tak wiele za tak niewiele ;) Gwarancja ta zawiera: Gwarancję Zmiany Rezerwacji, Compensa Ubezpieczenie Kosztów Rezygnacji oraz Gwarancję Stałej Ceny. Dzięki wykupieniu ich w pakiecie (w możliwość wykupienia aż do połowy czerwca niezależnie do daty rezerwacji) mogą Państwo nie martwić się galopującym EURO, cenami benzyny, chęcią zmiany terminu czy obozu na inny, jak również koniecznością rezygnacji z imprezy, ale również zaoszczędzić! W pakiecie bowiem jest zawsze taniej. Koszt ubezpieczenia nie podlega zwrotowi nawet w przypadku anulacji imprezy przez organizatora.</p>	<p>160.00 PLN</p>
<p>GWARANCJA ZMIANY REZERWACJI</p> <p>Jeżeli nie jesteś pewien czy zarezerwujesz dobre miejsce i termin wyjazdu to Gwarancja Zmiany Rezerwacji jest stworzona właśnie dla Ciebie. Dzięki niej do 10 dni przed rozpoczęciem obozu możesz zmienić wszystko! Datę obozu a nawet miejsce wyjazdu. Sam o tym decydujesz bez żadnych dodatkowych kosztów. Jeżeli rezerwując wyjazd korzystałeś ze zniżki, zachowujesz ją przy każdej zmianie. Przy wymianie na droższy wyjazd/termin dopłacasz tylko różnicę wynikająca z wyliczenia ceny. Natomiast jeżeli wyjazd/termin jest tańszy, zwracamy różnicę. Gwarancję tą możesz wykupić tylko w momencie podpisywania umowy.</p>	<p>30.00 PLN</p>
<p>GWARANCJA STAŁEJ CENY</p> <p>Gwarancja Stałej Ceny-nie musisz już się martwić galopująca inflacją, zmianami kursu walut (Euro/GBP), wzrostem cen paliw. Dzięki tej Gwarancji masz pewność, że cena obozu nie ulegnie zmianie i kupisz ją w kwocie, w której zarezerwowałeś obóz.</p>	<p>70.00 PLN</p>

CENA NIE ZAWIERA

dopłaty programowej (szczegóły: informacje dodatkowe), opłaty klimatycznej, wycieczek fakultatywnych, dodatkowych wejść niezawartych w programie, posiłków tranzytowych, składki na Turystyczny Fundusz Gwarancyjny (płatna obowiązkowo +10 PLN/os.) oraz składki na Turystyczny Fundusz Pomocowy (płatna obowiązkowo +10 PLN/os.).

CENA ZAWIERA

przełot samolotem na trasie Warszawa-Malta-Warszawa, 1 bagaż rejestrowany do 23 kg + bagaż podręczny, transfer z/na lotnisko komunikacją publiczną, zakwaterowanie 7 noclegów w hotelu, wyżywienie, program, opiekę BUT kadry: kierownika, wychowawców, ubezpieczenie COMPENSA TU S.A. "Ubezpieczeni w podróży" (KL do 20 000 EUR, NNW do 1250 EUR).

INFORMACJE DODATKOWE

- obowiązkowa kaucja zwrotna - 20 EUR (zbierana na miejscu)
- obowiązkowa taksa klimatyczna - 12 EUR (dla osób powyżej 18 roku życia, płatna na miejscu)
- obowiązkowa dopłata programowa - 100 EUR (płatna na miejscu, nie podlega rozliczeniu, obejmuje wycieczki do Mdiny, Rabatu, Valetty; bilety komunikacji miejskiej)

Proponowane min. kieszonkowe - ok. 150 EUR + imprezy fakultatywne. Cena aktualna przy kursie EUR nieprzekraczającym 4,3 PLN.

Planowana liczba uczestników ok. 20 osób. Kolejność realizacji programu może ulec zmianie.

Konieczny paszport lub dowód osobisty*, legitymacja szkolna, karta kwalifikacyjna. Zalecamy dodatkowo wyrobienie i zabranie karty EKUZ, która może ułatwić formalności związane z ewentualną hospitalizacją za granicą (więcej informacji na www.nfz.gov.pl/dla-pacjenta/nasze-zdrowie-w-ue/leczenie-w-krajach-unii-europejskiej-i-efta/jak-wyrobic-karte-ekuz/).

*Dotyczy obywateli Polski. Obywatelom innych państw zaleca się kontakt z właściwym konsulatem w celu sprawdzenia obowiązujących ich przepisów wjazdowych